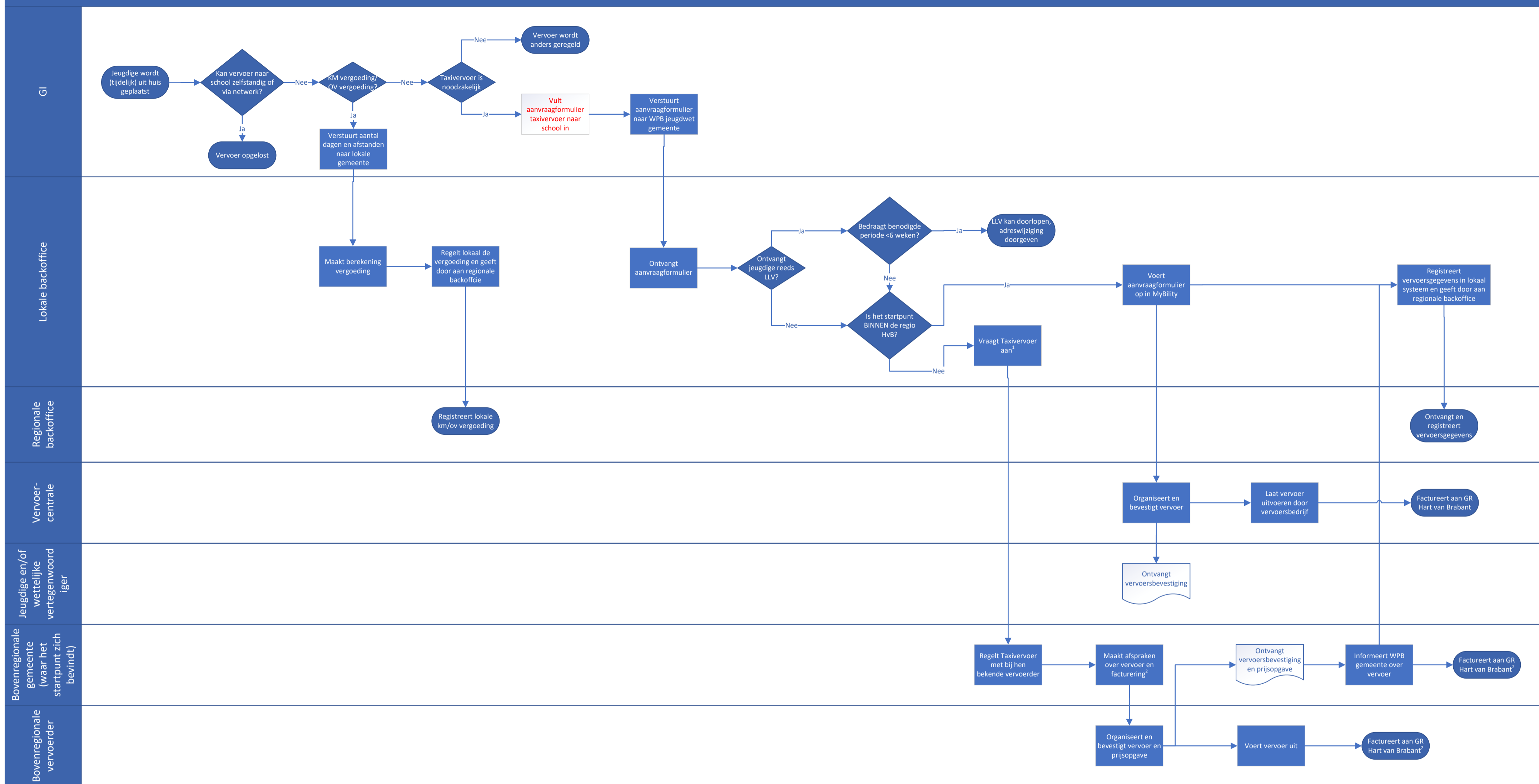


Taxivervoer naar school bij een gedwongen (tijdelijke) uithuisplaatsing door de GI



Ad 1: Contactgegevens van de bovenregionale gemeente zijn te vinden op XXXX

Ad 2: De gemeente die opdracht geeft tot het vervoer bepaalt in overleg met de vervoerder of de factuur rechtstreeks naar de regio Hart van Brabant gaat of dat de gemeente zelf een factuur naar de regio Hart van Brabant stuurt

Terug naar voorblad